



GUELL

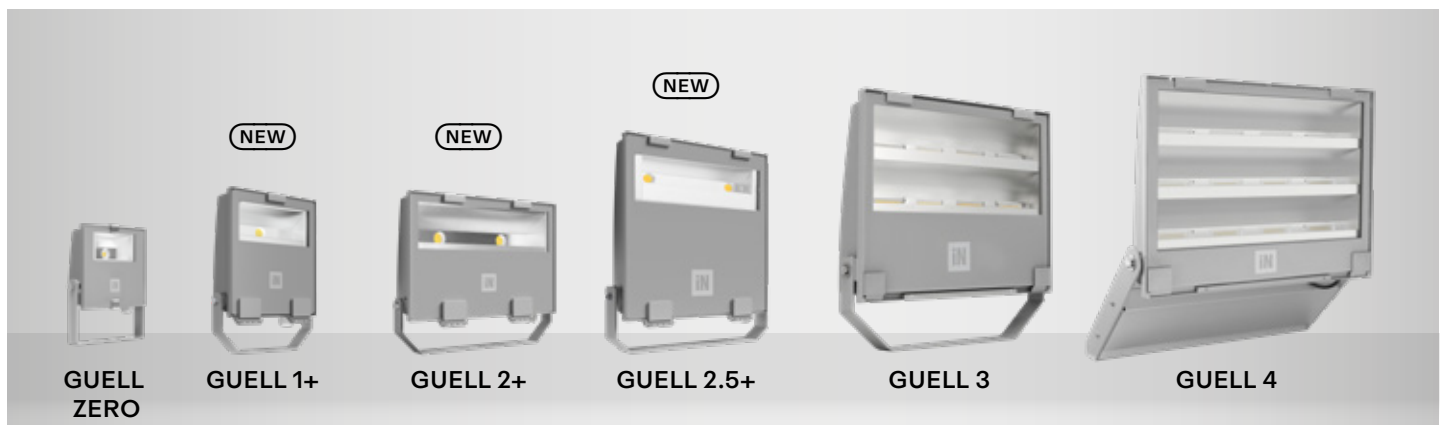
PERFORMANCE
in LIGHTING

powered by
GEWISS

GUELL

Die Evolution eines Allrounders





Seit über zehn Jahren auf dem Markt und weltweit millionenfach in den unterschiedlichsten Umgebungen installiert: GUELL ist unsere erfolgreiche LED-Scheinwerferfamilie, die für ihre außergewöhnliche Anpassungsfähigkeit geschätzt wird. Egal, ob es sich um eine Freizeitsportanlage, ein Einzelhandelsgeschäft, eine Fassade, ein Gesims oder den Außenbereich einer Produktions- oder Gewerbestätte handelt – die Serie bietet die ideale Kombination aus Leistung, Effizienz und Langlebigkeit.

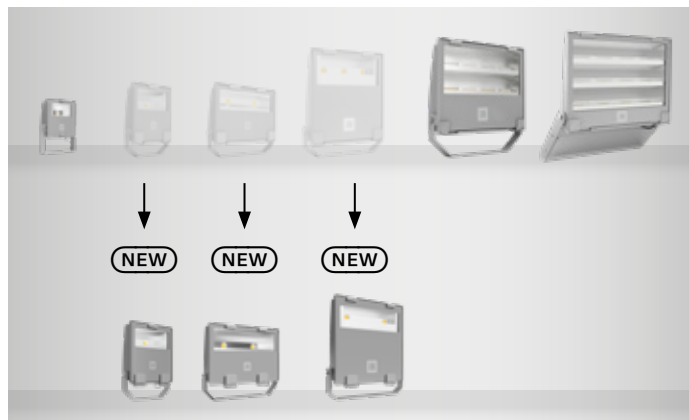
Mit der Einführung der neuen Modelle GUELL 1+, 2+ und 2.5+, die GUELL ZERO, 3 und 4 ergänzen, vervielfachen sich die Gestaltungsmöglichkeiten. Die neuen Varianten garantieren eine noch effizientere Beleuchtung, mit Leistungen von bis zu 154 Lumen pro Watt und einer größeren ästhetischen Kohärenz zwischen Produkten unterschiedlicher Leistung. Jedes Modell ist mit symmetrischen oder asymmetrischen Optiken in drei Farbtemperaturen – 3000, 4000 und 5000 Kelvin – erhältlich, alle mit einem Farbwiedergabeindex von 80, für eine konstante Lichtqualität in jeder Anwendung.

Das Gehäuse aus pulverbeschichtetem Aluminium-Druckguss, die Clips aus extrudiertem Aluminium und das extra klare, gehärtete Glas garantieren Solidität und Widerstandsfähigkeit in anspruchsvollen Umgebungen. Das Schnellöffnungssystem ermöglicht einen einfachen, werkzeuglosen Zugang zu den internen Komponenten. Zahlreiche spezifische Zubehörteile sorgen dafür, dass die strengen Anforderungen gegen Lichtverschmutzung erfüllt werden. Darüber hinaus machen die klebefreie Konstruktion und die Möglichkeit, jedes Bauteil zu ersetzen, das Produkt zukunftssicher und vollständig recycelbar, was zu einer nachhaltigen Ressourcennutzung beiträgt.

Für alle, die eine präzise, zuverlässige und langlebige Beleuchtung suchen, ist GUELL die Antwort.

Eine Beleuchtungslegende neu interpretiert

Die bewährte GUELL-Serie wird um die neuen Versionen 1+, 2+ und 2.5+ erweitert, wodurch sich die Gestaltungsflexibilität auf mehreren Leistungsebenen erhöht. Jedes Format garantiert ästhetische Kohärenz und zuverlässige Leistung, womit auch die Integration in komplexe Kontexte einfacher wird.



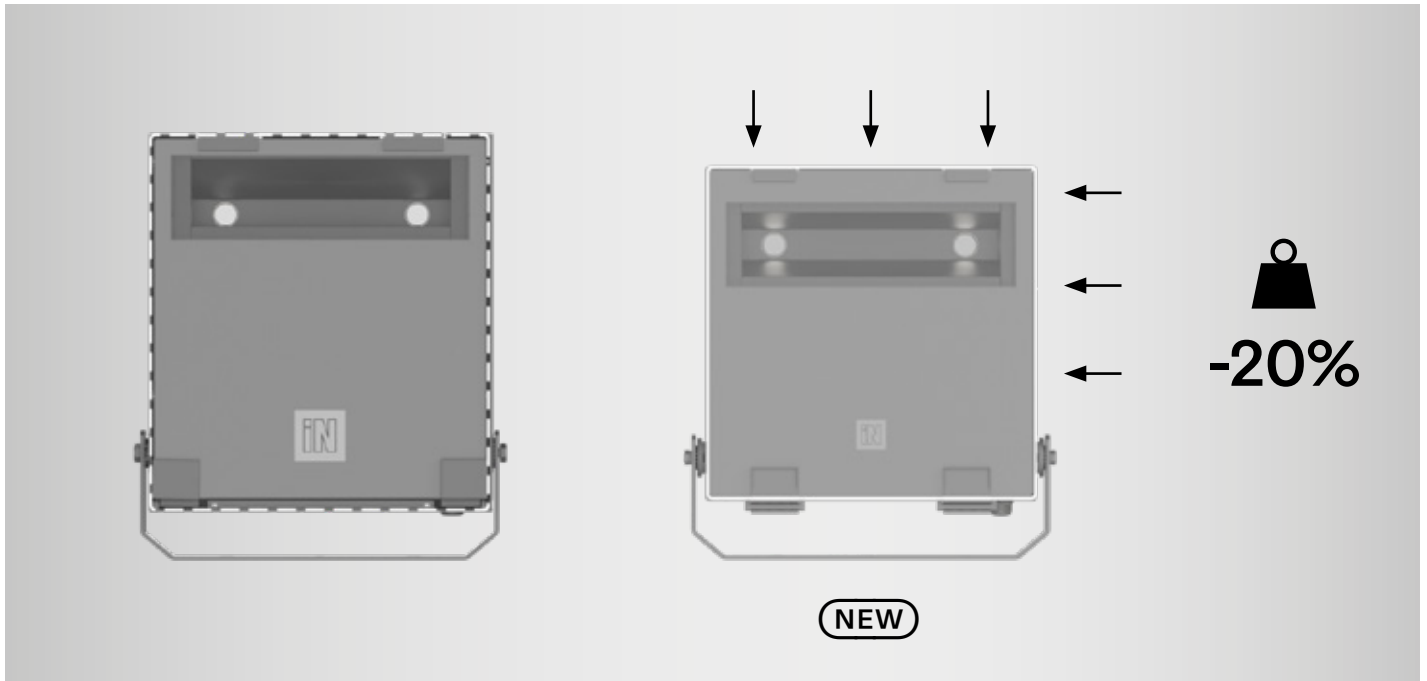
GUELL 1+



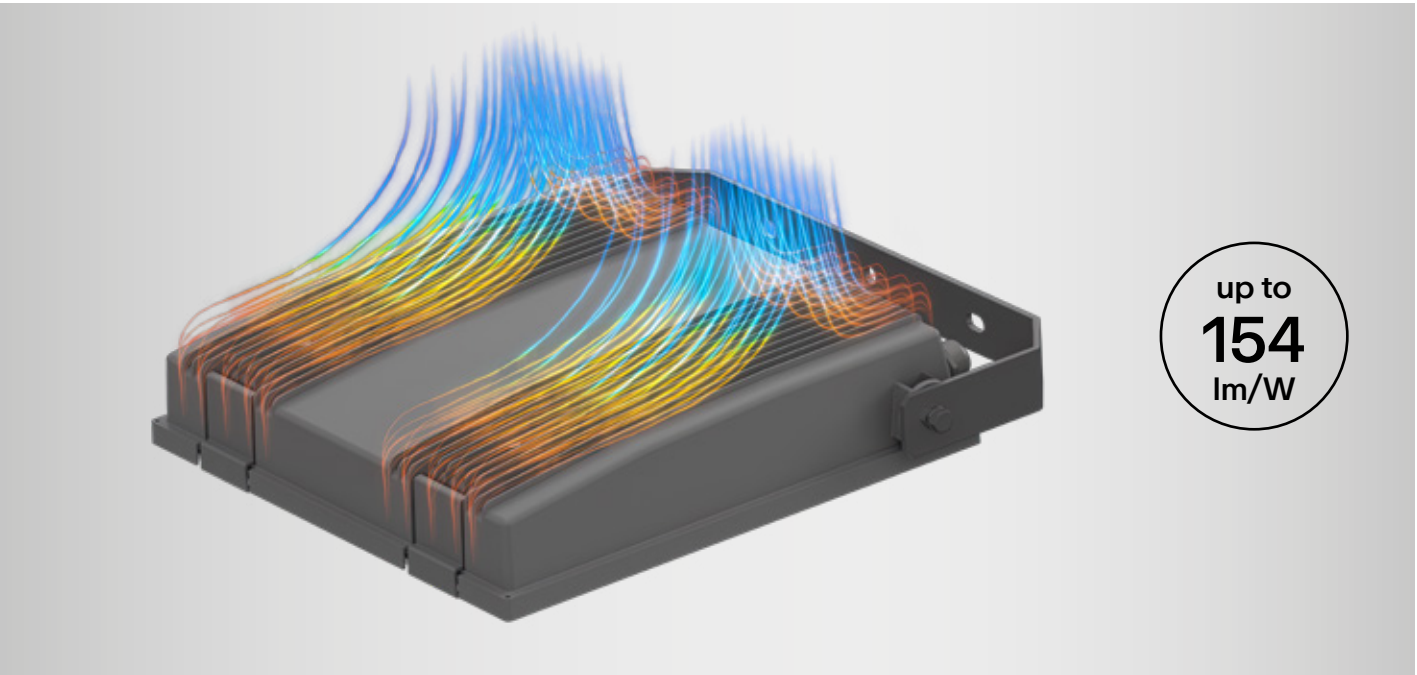
GUELL 2+



GUELL 2.5+



GUELL+ Scheinwerfer sind so konzipiert, dass sie sich leicht integrieren lassen. Platzbedarf und Gewicht wurden reduziert, dabei wurde der einfache Zugriff für Wartung und Updates beibehalten.



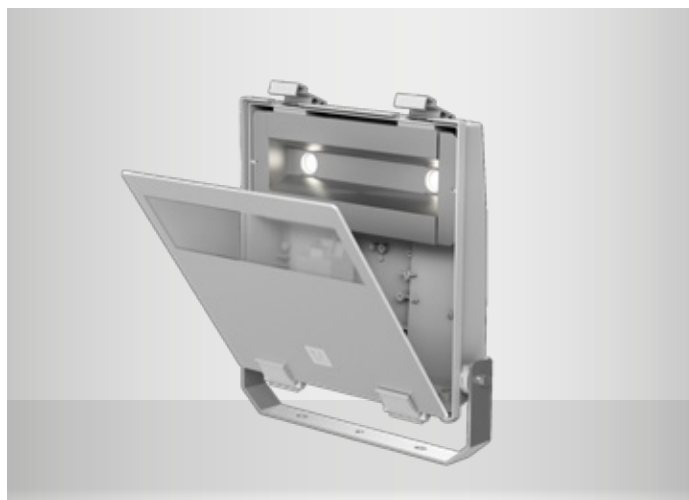
Die Einführung von GUELL 1+, 2+ und 2.5+ stärkt das modulare Konzept der erprobten Serie und verbessert deren Effizienz und Wärmeabgabe. Eine Familie von LED-Strahlern mit kohärentem Design, die entwickelt wurde, um einem noch breiteren Spektrum an Gestaltungsanforderungen gerecht zu werden.

Qualität bis ins Detail

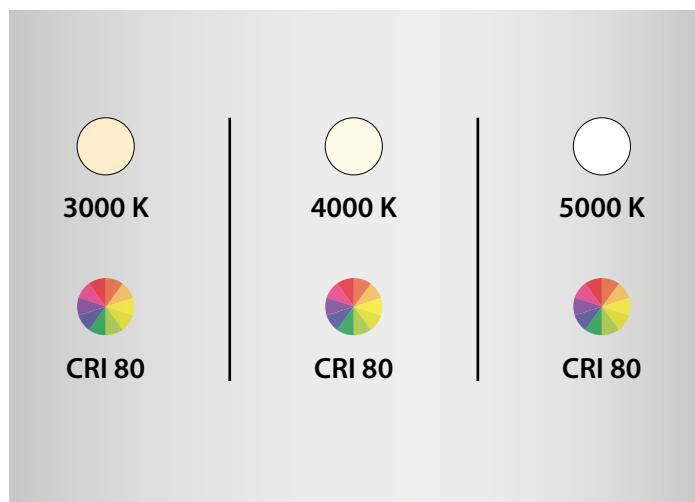


IP 66

Jede Komponente von GUELL ist darauf ausgelegt, maximale Zuverlässigkeit zu bieten. Die Serie garantiert eine schnelle Installation und eine hervorragende Widerstandsfähigkeit gegenüber äußeren Einflüssen.



Die GUELL-Serie zeichnet sich durch ihr werkzeugloses Öffnungssystem aus, das schnellen Zugang, vereinfachte Wartung und konstante Leistung gewährleistet.



Die neuen Versionen von GUELL 1+, 2+ und 2.5+ sind mit symmetrischen oder asymmetrischen Optiken in drei Farbtemperaturen – 3000, 4000 und 5000 Kelvin – erhältlich, alle mit einem Farbwiedergabeindex von 80, für eine konstante Lichtqualität in jeder Anwendung.



Zwei Lösungen, maximale Vielseitigkeit: ON/OFF für einfache Steuerung; DALI für präzises Lichtmanagement, wo eine kalibrierte Lichtsteuerung erforderlich ist.



Zukunftssichere, wartbare Leuchte.
Aluminium-Clip mit Edelstahlfeder,
unverlierbar

LED-Reflektor aus Reinstaluminium
(99,9 %) mit PDV (Physical Vapour
Deposition)-Behandlung in 5 Schichten
für eine garantierte Gesamtreflexion
gegen Korrosion (> 95 %)

Diffusor aus extra klarem, gehärteten
Sicherheits-Flachglas

Halterungen für das aufklappbare Glas
aus Technopolymer

Mit Polymerpulverlack körnig grau
lackiertes Aluminiumdruckgussgehäuse
nach vorheriger chemischer
Oberflächenbehandlung ISO
9227/12944 - ISO 9223 (C5)

Kabelverschraubung M20x1,5 für Kabel
mit Ø10-Ø14 mm

Stahlbügel, lackiert mit
Polyesterpulverlack nach Kataphorese-
Beschichtung






GUELL-Serie

Mit sechs Größenvarianten und mehreren Leistungsoptionen bietet GUELL noch mehr Vielseitigkeit bei gleichbleibender Designkontinuität. Die erweiterte Range gewährleistet eine perfekte Abstimmung zwischen Lichtstrom und Gestaltung in verschiedenen Anwendungskontexten.

Funktionalität und Leistung treffen sich in der internen Struktur von GUELL: einer Serie von LED-Strahlern, die für Langlebigkeit entwickelt wurde.

GUELL verwendet langlebige Materialien und innovative Technologien, die für mehr Haltbarkeit sorgen und das Handling erleichtern. Eine kompakte Lösung, bei der jedes Element auf Effizienz und Anwendungsflexibilität ausgelegt ist.

| | | |
|--|--|--|
|  |  |  |
| GUELL ZERO | GUELL 1+ | GUELL 2+ |
| L 207 x D 231 x H 58 L 207 x D 720 x H 90 (KIT GUELL ZERO) | L 249 x D 314 x H 80 | L 380 x D 305 x H 80 |
| 1.26 ÷ 2.25 kg | 1.88 ÷ 2.36 kg | 2.93 ÷ 4.87 kg |
| 3000 K / CRI 80 4000 K / CRI 80 | 3000 K / CRI 80 4000 K / CRI 80 5000 K / CRI 80 | 3000 K / CRI 80 4000 K / CRI 80 5000 K / CRI 80 |
| A30/W - Asymmetrische breite S/M - Symmetrische mittlere | A40/W - Asymmetrische breite S/W - Symmetrische breite | A40/W - Asymmetrische breite S/W - Symmetrische breite |
| 1,464 ÷ 3,167 lm 15 ÷ 28 W | 5,180 ÷ 7,070 lm 36 ÷ 51 W | 9,990 ÷ 21,770 lm 74 ÷ 149 W |
| IP66 IK06 Schutzklasse I | IP66 IK07 Schutzklasse I | IP66 IK07 Schutzklasse I |
| -20°C +35°C | -20°C +40°C | -40°C +35°C |

NEW



GUELL 2.5+

L 355 x D 425 x H 85

4.06 ÷ 6.60 kg

3000 K / CRI 80
4000 K / CRI 80
5000 K / CRI 80

A40/W - Asymmetrische breite
S/W - Symmetrische breite

20,315 ÷ 27,740 lm
153 ÷ 212 W

IP66
IK07
Schutzklasse I

-40°C +40°C



GUELL 3

L 565 x D 501 x H 98

10.03 ÷ 11.5 kg

3000 K / CRI 80
4000 K / CRI 80
5000 K / CRI 80

A40/W - Asymmetrische breite
A50/W - Asymmetrische breite
S/W - Symmetrische breite

26,145 ÷ 39,200 lm
231 ÷ 305 W

IP66
IK07
Schutzklasse I

-40°C +45°C



GUELL 4

L 570 x D 630 x H 330

20.67 ÷ 21.66 kg

3000 K / CRI 80
4000 K / CRI 80
5000 K / CRI 70
5000 K / CRI 80

A40/W - Asymmetrische breite
A50/W - Asymmetrische breite
S/W - Symmetrische breite

47,624 ÷ 58,396 lm
428 ÷ 448 W

IP66
IK07
Schutzklasse I

-30°C +35°C

Zubehör

Um die Nutzungsmöglichkeiten und die Installationsvielfalt zu erweitern und das Erscheinungsbild zu vereinheitlichen, ist eine breite Palette an Zubehör verfügbar.

| | | NEW | NEW | NEW | | |
|--|---|---|--|---|---|---|
| |  |  |  |  |  |  |
| | GUELL ZERO | GUELL 1+ | GUELL 2+ | GUELL 2.5+ | GUELL 3 | GUELL 4 |



500 mm Wandausleger mit Anschlusssockel

✓



1000 mm Wandausleger mit Anschlusssockel

✓



Wandhalterung 500 mm

✓

✓



Wandhalterung 1000 mm

✓

✓

✓



Schutzgitter

✓

✓

✓

✓



Visier

✓

✓

✓

✓

✓



Einzelne Halterung für Mastzopf

✓

✓

✓

✓



Doppelte Halterung für Mastzopf

✓

✓

✓

✓



Mastanschluss Ø 60-80 mm

✓



Verstärkung Haltebügel

✓



Mattglas

✓



Für jede Anforderung die perfekte Lösung



Vorteile auf einen Blick



- ⊕ Umfangreiches Produktportfolio
- ⊕ Umfangreiches Zubehör
- ⊕ Zukunftssichere, wartbare Leuchte
- ⊕ Für die Installation von UP LIGHT
- ⊕ Auf Langlebigkeit ausgelegt
- ⊕ Überspannungsgeschützt
- ⊕ Hervorragende Wärmeableitung
- ⊕ Dauerhaft konstanter Lichtstrom
- ⊕ DALI-Versionen verfügbar
- ⊕ In Übereinstimmung mit aktuellen Lichtverschmutzungsgesetzen
- ⊕ Hochwertige BIM-Objekte verfügbar

Entdecke alle Eigenschaften und Vorteile unseres Produkts, wie es funktioniert und was es einzigartig macht.

Scanne hier und lass dich inspirieren!



Emotionales
Video



Technisches
Video





PERFORMANCE iN LIGHTING powered by GEWISS

PERFORMANCE iN LIGHTING blickt auf über 40 Jahre Erfahrung auf internationalen Märkten zurück. Durch zahlreiche erfolgreiche Projekte konnte das Unternehmen sein Fachwissen kontinuierlich erweitern und sich als bedeutender Akteur in der Beleuchtungstechnik etablieren.

Das Jahr 2023 markiert einen Meilenstein in der Unternehmensgeschichte: PERFORMANCE iN LIGHTING wird Teil der GEWISS-Gruppe, einem führenden Anbieter von Lösungen und Dienstleistungen in den Bereichen Energieverteilung, Installationstechnik, Elektromobilität, Gebäudeautomation und Beleuchtung. Diese Partnerschaft ermöglicht es, die gebündelte Expertise weiter auszubauen und das Wachstum von PERFORMANCE iN LIGHTING zu stärken – ein Prozess, der 2017 mit der Integration der Marken PRISMA, SBP, SPITTLER und LUMIS unter der gemeinsamen Marke PERFORMANCE iN LIGHTING | powered by GEWISS seinen Anfang nahm. Dieser Schritt unterstreicht unseren klaren Fokus, neue Herausforderungen zu meistern und innovative, zuverlässige sowie technologisch fortschrittliche Lösungen zu entwickeln, die noch besser auf die individuellen Bedürfnisse unserer Kunden abgestimmt sind.

Die Produkte von PERFORMANCE iN LIGHTING verbinden seit jeher ästhetisches Design mit herausragender Leistung und prägen die Geschichte der Beleuchtungstechnik nachhaltig. Die kontinuierliche Innovationskraft von PERFORMANCE iN LIGHTING hat das Unternehmen zu einem weltweit anerkannten Akteur im Bereich Design und Architektur gemacht.

Lixs AG

Mooswiesstrasse 42
9200 Gossau SG
+41 71 511 39 10
mail@lixs.ch
www.lixs.ch

PERFORMANCE IN LIGHTING GmbH

Stapelner Str. 1+3
38644 Goslar - Germany
T +49 (0) 5321 3777 0
F +49 (0) 5321 3777 99
E info.de@pil.lighting



PERFORMANCE
 LIGHTING

powered by
