



# LAMA+

# LAMA+

Viele Herausforderungen, eine Lösung





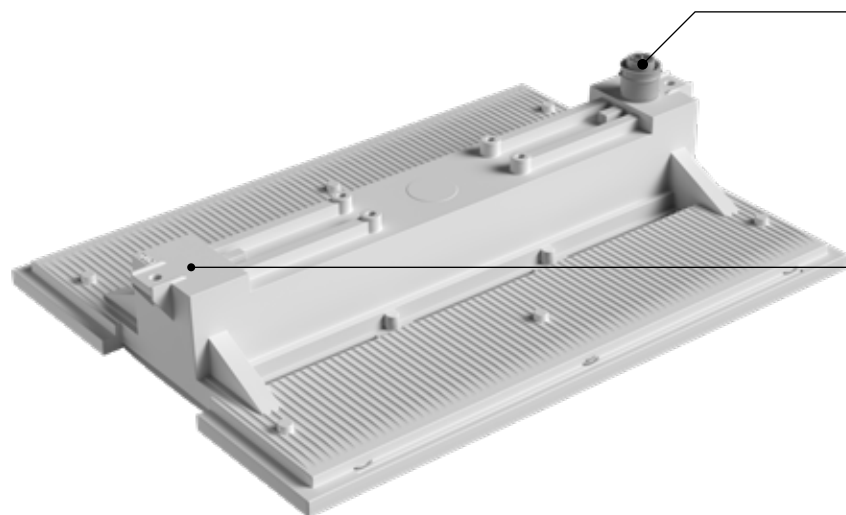
LAMA+ ist eine Serie von Highbay-Leuchten, die entwickelt wurde, um Herausforderungen in der professionellen Industriebeleuchtung schnell und effizient mit einem einzigen Produkt zu begegnen.

Das optimierte Design und die weiterentwickelte LED-Plattform sorgen für Effizienz, Zuverlässigkeit und gleichbleibende Leistung. Das kompakte, leichte Gehäuse vereinfacht die Installation selbst in komplexen Umgebungen. Darüber hinaus garantiert die robuste Bauweise eine lange Lebensdauer – auch unter extremen Einsatzbedingungen.

Dank ihrer bewährten Zuverlässigkeit und Anpassungsfähigkeit und der Kombination aus Qualität, Leistung und Funktionalität, ist LAMA+ die optimale Lösung für unterschiedliche Anwendungsanforderungen. Eine erprobte und vielseitige Produkt, das aufgrund seiner außergewöhnlichen Haltbarkeit und Energieeffizienz für eine kurze Amortisationszeit sorgt.

# Überblick

LAMA+ basiert auf einer optimierten Plattform, die die Lichtausbeute verbessert und gleichzeitig Größe und Gewicht reduziert. Jedes Bauteil wurde überarbeitet, um maximale Langlebigkeit, komfortables Handling und hohe Energieeffizienz zu gewährleisten.



## Schnellanschluss

Im Gehäuse integriert, ermöglicht die Verdrahtung ohne Öffnen der Leuchte – für eine einfache, zeitsparende Installation

## Befestigungspunkte

Im Gehäuse integriert, für ausgewogene Aufhängung und reduzierte Komplexität – ein flexibles und stabiles Produkt



## Gehäuse

Aus Aluminiumdruckguss mit optimierter Größe und reduziertem Gewicht – eine kompakte und leichte Lösung

## Zentralabdeckung

Aus Technopolymer, schützt die Elektronik, verschraubt und abgedichtet – ein robustes und dichtes Produkt

## LED-Platine

Mit Metallkern-PCB und hocheffizienten LEDs – für hohe Lichtleistung bei niedrigem Energieverbrauch

## Linsen

Aus Polycarbonat mit hoher Lichtdurchlässigkeit – für bessere Leistung und Stoßfestigkeit





## LAMA+ 70

## LAMA+ 100

## LAMA+ 150

## LAMA+ 200

4000 K / CRI 80  
5700 K / CRI 80

11.540 lm  
59 W  
196 lm/W

On/Off - DALI -  
Notlichtbetrieb

-40°C +65°C

4000 K / CRI 80  
5700 K / CRI 80

18.340 lm  
99 W  
185 lm/W

On/Off - DALI -  
Notlichtbetrieb

-40°C +60°C

4000 K / CRI 80  
5700 K / CRI 80

25.300 lm  
138 W  
183 lm/W

On/Off - DALI -  
Notlichtbetrieb

-40°C +60°C

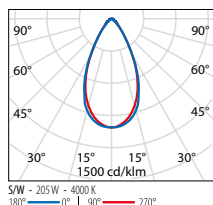
4000 K / CRI 80  
5700 K / CRI 80

32.179 lm  
184 W  
175 lm/W

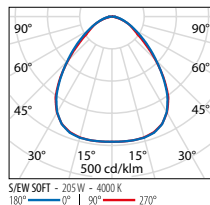
On/Off - DALI -  
Notlichtbetrieb

-40°C +55°C

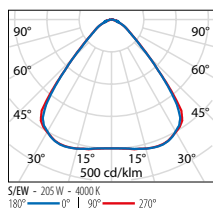
## Optik



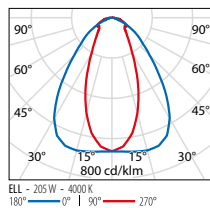
S/W - Symmetrische breite



S/EW SOFT - Symmetrische  
extrabreite soft

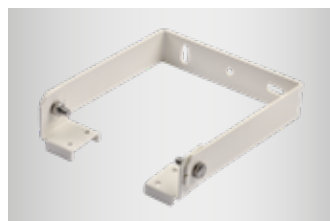


S/EW - Symmetrische extrabreite

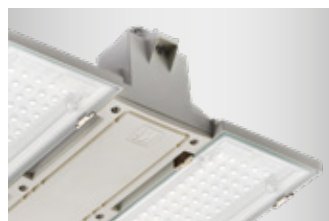


ELL - Ellipsenförmige

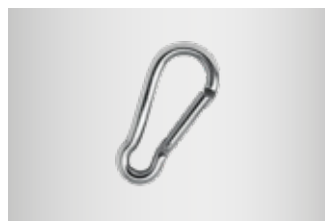
## Zubehör



Set zur Deckenmontage



Schutzglas IK10



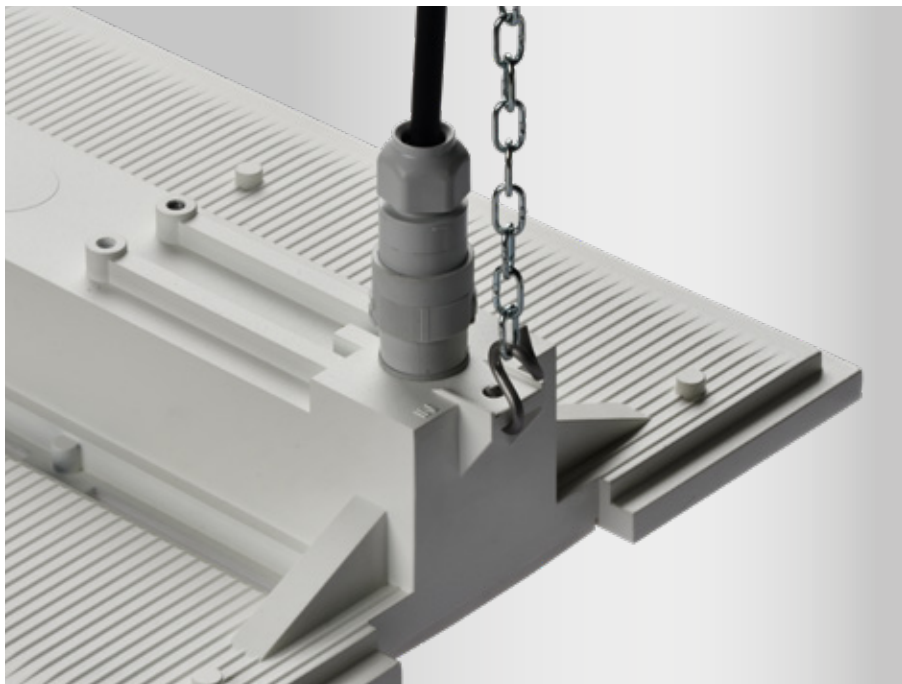
Abhängeset für ballwurfsichere  
Anwendungen







# Hauptmerkmale und Vorteile



## Optimierung

Aufbauend auf einer bewährten Lösung, übertrifft LAMA+ die Erwartungen. Überarbeitet nach den neuesten technischen Standards, bietet sie mehr Komfort, überlegene Leistung und Vielseitigkeit – und bewahrt dabei die Kernstärken, die LAMA+ zu einer der renommiertesten Highbay-Lösungen gemacht haben.



## Feinabstimmung

Intensiver Optimierungsprozess für ein kompakteres und leichteres Design



## Verbesserte Leistung

Die neue LED-Plattform sorgt für eine höhere Performance



## Robust & bewährt

Die Stärken des Produkts sind ein Garant für außergewöhnliche Zuverlässigkeit und Effizienz





## **Vielseitigkeit**

LAMA+ besitzt die Fähigkeit, sich an die Anforderungen professioneller Industrieanwendungen anzupassen. Eine echte All-in-One-Lösung, die mit nur einer Gehäusegröße zahlreiche Einsatzmöglichkeiten bietet. Praktisch, zuverlässig und ideal für anspruchsvolle Einsatzbereiche.



### **Schweizer Taschenmesser**

LAMA+ ist so konzipiert, dass sie mit einer einzigen Lösung eine Vielzahl zentraler Anwendungsanforderungen erfüllt



### **Vollständige Serie**

Deckt alle wichtigen Konfigurationen ab, die der Markt verlangt



### **Einfache Installation**

Das kompakte, leichte Gehäuse mit integrierten Befestigungspunkten und Schnellverbindern ermöglicht eine einfache, zeitsparende Montage

# Hauptmerkmale und Vorteile



## Wettbewerbsfähigkeit

LAMA+ bietet unvergleichlichen Komfort. Für Projekte, die eine schnelle Produktverfügbarkeit und eine starke Kapitalrendite erfordern, bietet sie die nötige Zuverlässigkeit zur Verwirklichung ehrgeiziger Ziele. Aufbauend auf einer Tradition der Exzellenz, ergänzt LAMA+ unser leistungsstarkes, preisgekröntes Hallenleuchtenportfolio.



## Lohnende Investition

LAMA+ bietet ein ausgezeichnetes Preis- Leistungsverhältnis – für eine kurze Amortisationszeit



## Schnelle Verfügbarkeit

Ermöglicht Partnern und Kunden eine rasche Reaktion



## Starke Marktpresenz

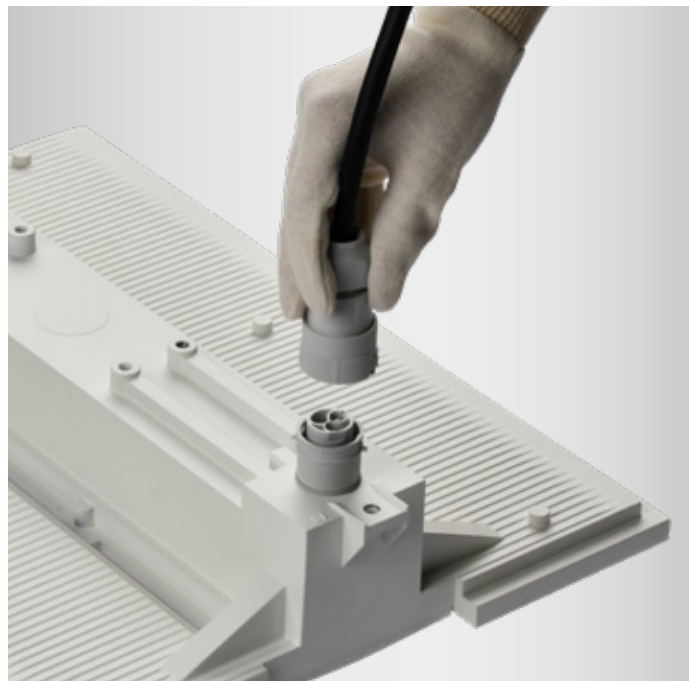
Die neue Version von LAMA+ baut auf den bewährten Produktvorteilen der Serie auf

# Einfacher Stromanschluss

LAMA+ verfügt über einen wasserdichte Schnellverbindung, die das Anschließen an das Stromnetz ermöglicht, ohne dass das Gerät geöffnet werden muss.

Das praktische Design verkürzt die Installationszeit erheblich und senkt die Installationskosten.

Darüber hinaus sorgt das werkseitig versiegelte Produkt für Sicherheit und Zuverlässigkeit. Es schützt die Leuchte und verhindert versehentliche Schäden beim Anschließen.



# Ballwurfsicher zertifiziert

Die Produktreihe erfüllt die strengen Anforderungen der DIN 18032-3 Norm für Leuchten in Sportstätten.

LAMA+ ist von einer unabhängigen Prüfstelle zertifiziert, welche die Normkonformität und Eignung für Sport- und Mehrzweckhallen bestätigt hat. Das bedeutet, die Leuchte verfügt über eine hohe Stoßfestigkeit und Benutzersicherheit, da Schäden durch herabfallende Teile vermieden werden.

LAMA+ muss mit einem speziellen Zubehör (separat zu bestellen) ausgestattet werden, um die Anforderungen an ballwurfsichere Installationen zu erfüllen.





# Für jede Anforderung die perfekte Lösung







Entdecke alle Eigenschaften und Vorteile unseres Produkts, wie es funktioniert und was es einzigartig macht.

**Scanne hier und lass dich inspirieren!**



Emotionales  
Video



Technisches  
Video







# PERFORMANCE iN LIGHTING powered by GEWISS

PERFORMANCE iN LIGHTING blickt auf über 40 Jahre Erfahrung auf internationalen Märkten zurück. Durch zahlreiche erfolgreiche Projekte konnte das Unternehmen sein Fachwissen kontinuierlich erweitern und sich als bedeutender Akteur in der Beleuchtungstechnik etablieren.

Das Jahr 2023 markiert einen Meilenstein in der Unternehmensgeschichte: PERFORMANCE iN LIGHTING wird Teil der GEWISS-Gruppe, einem führenden Anbieter von Lösungen und Dienstleistungen in den Bereichen Energieverteilung, Installationstechnik, Elektromobilität, Gebäudeautomation und Beleuchtung. Diese Partnerschaft ermöglicht es, die gebündelte Expertise weiter auszubauen und das Wachstum von PERFORMANCE iN LIGHTING zu stärken – ein Prozess, der 2017 mit der Integration der Marken PRISMA, SBP, SPITTLER und LUMIS unter der gemeinsamen Marke PERFORMANCE iN LIGHTING | powered by GEWISS seinen Anfang nahm. Dieser Schritt unterstreicht unseren klaren Fokus, neue Herausforderungen zu meistern und innovative, zuverlässige sowie technologisch fortschrittliche Lösungen zu entwickeln, die noch besser auf die individuellen Bedürfnisse unserer Kunden abgestimmt sind.

Die Produkte von PERFORMANCE iN LIGHTING verbinden seit jeher ästhetisches Design mit herausragender Leistung und prägen die Geschichte der Beleuchtungstechnik nachhaltig. Die kontinuierliche Innovationskraft von PERFORMANCE iN LIGHTING hat das Unternehmen zu einem weltweit anerkannten Akteur im Bereich Design und Architektur gemacht.

**Lixs AG**

Mooswiesstrasse 42  
9200 Gossau SG  
+41 71 511 39 10  
mail@lixs.ch  
www.lixs.ch

**PERFORMANCE in LIGHTING GmbH**

Stapelner Str. 1+3  
38644 Goslar - Germany  
T +49 5321 37 77 - 0  
info.de@pil.lighting  
www.performanceinlighting.com



PERFORMANCE  
 LIGHTING

powered by  
